



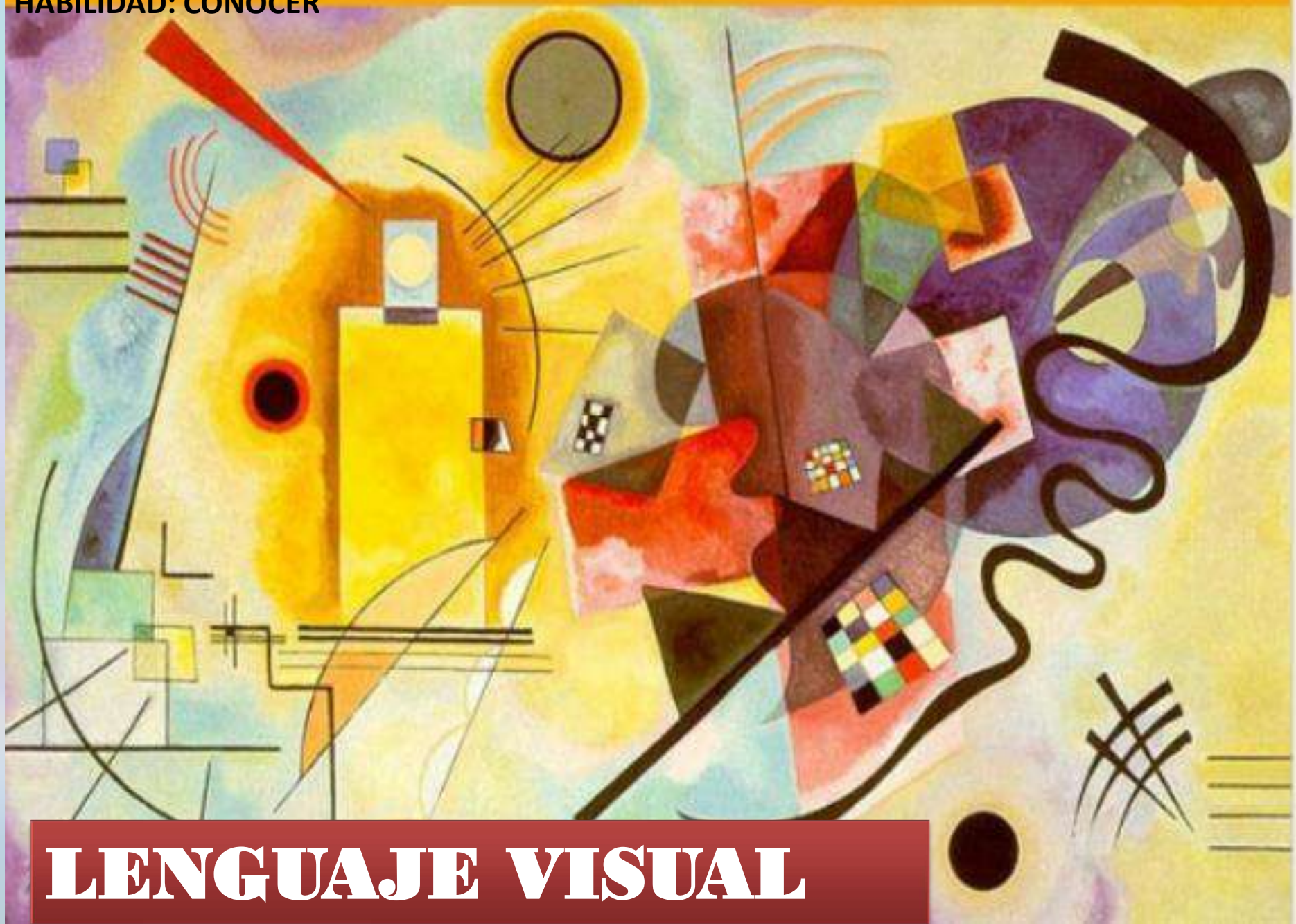
**\* I.- IDENTIFICACION DE LA PRESENTACION:**

<b>DEPARTAMENTO</b>	<b>ARTE Y TECNOLOGIA</b>
<b>ASIGNATURA</b>	<b>EDUCACION TECNOLOGICA/ARTES VISUALES</b>
<b>PROFESOR</b>	<b>SUSANA MENA PONCE</b>
<b>NIVEL</b>	<b>3°BÁSICO</b>
<b>SEMESTRE</b>	<b>PRIMERO</b>

**II.- GESTION CURRICULAR:**

<b>OBJETIVO</b>	Activar conocimientos de elementos del lenguaje visual mediante definiciones y ejercicios creativos.
<b>CONTENIDO (1)</b>	<ul style="list-style-type: none"><li>• <b>Lenguaje Visual.</b></li></ul>
<b>NÚMERO DE CLASE</b>	<ul style="list-style-type: none"><li>• <b>001- 2020</b></li></ul>
<b>ACTIVIDAD PRACTICA</b>	<ul style="list-style-type: none"><li>• <b>Práctica.</b></li></ul>
<b>MATERIAL</b>	<ul style="list-style-type: none"><li>• <b>Cuaderno croquis, lápiz mina - goma.</b></li></ul>

**HABILIDAD: CONOCER**



**LENGUAJE VISUAL**

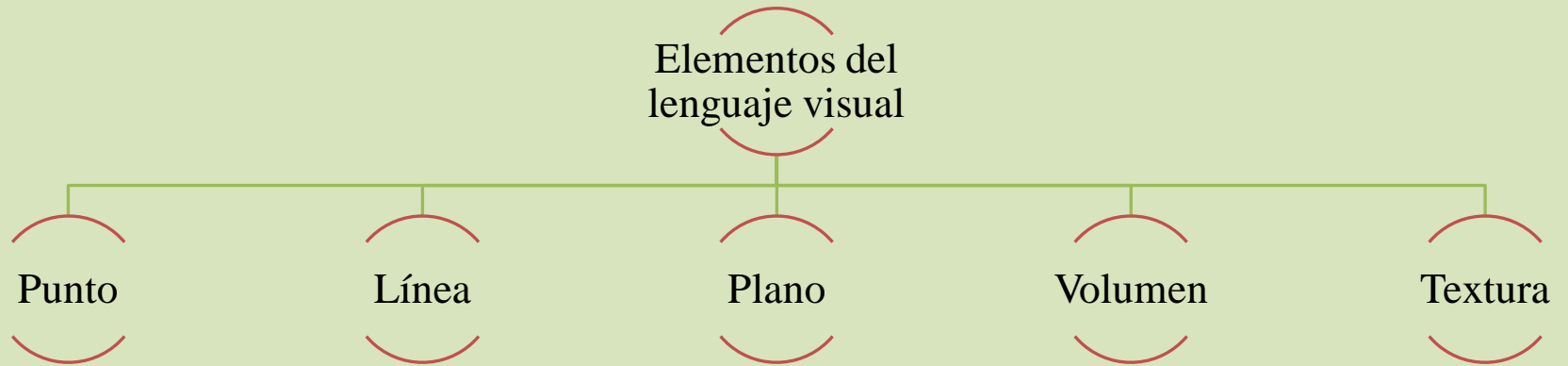
# LENGUAJE VISUAL

Es el sistema de comunicación para transmitir mensajes que utilizan las imágenes y está constituido por diversos elementos, como la línea, la forma, el color, la textura, entre otros.

- Exposición de Arte y Tecnología.
- ¿Qué es el Lenguaje Visual?
- Elementos del Lenguaje Visual.
- La línea.
- Actividad de Cierre.

## HABILIDAD: CONOCER

Los elementos básicos en el lenguaje visual son:







**\* I.- IDENTIFICACION DE LA PRESENTACION:**

<b>DEPARTAMENTO</b>	<b>ARTE Y TECNOLOGIA</b>
<b>ASIGNATURA</b>	<b>EDUCACION TECNOLÒGICA/ARTES VISUALES</b>
<b>PROFESOR</b>	<b>SUSANA MENA PONCE</b>
<b>NIVEL</b>	<b>3ºBÁSICO</b>
<b>SEMESTRE</b>	<b>PRIMERO</b>

**II.- GESTIÓN CURRICULAR:**

<b>OBJETIVO</b>	Conocer elementos del lenguaje visual.
<b>CONTENIDO</b> <b>(1)</b>	<ul style="list-style-type: none"><li>• <b>Lenguaje Visual.</b></li></ul>
<b>NÚMERO DE CLASE</b>	<ul style="list-style-type: none"><li>• <b>002 - 2020</b></li></ul>
<b>ACTIVIDAD PRACTICA</b>	<ul style="list-style-type: none"><li>• <b>Práctica.</b></li></ul>
<b>MATERIAL</b>	<ul style="list-style-type: none"><li>• <b>Cuaderno croquis, lápiz mina - goma.</b></li></ul>

# LA LÍNEA

La línea es una sucesión de puntos.

Tipos de líneas:

**Líneas rectas** son aquellas en las que la sucesión de puntos sigue la misma dirección.

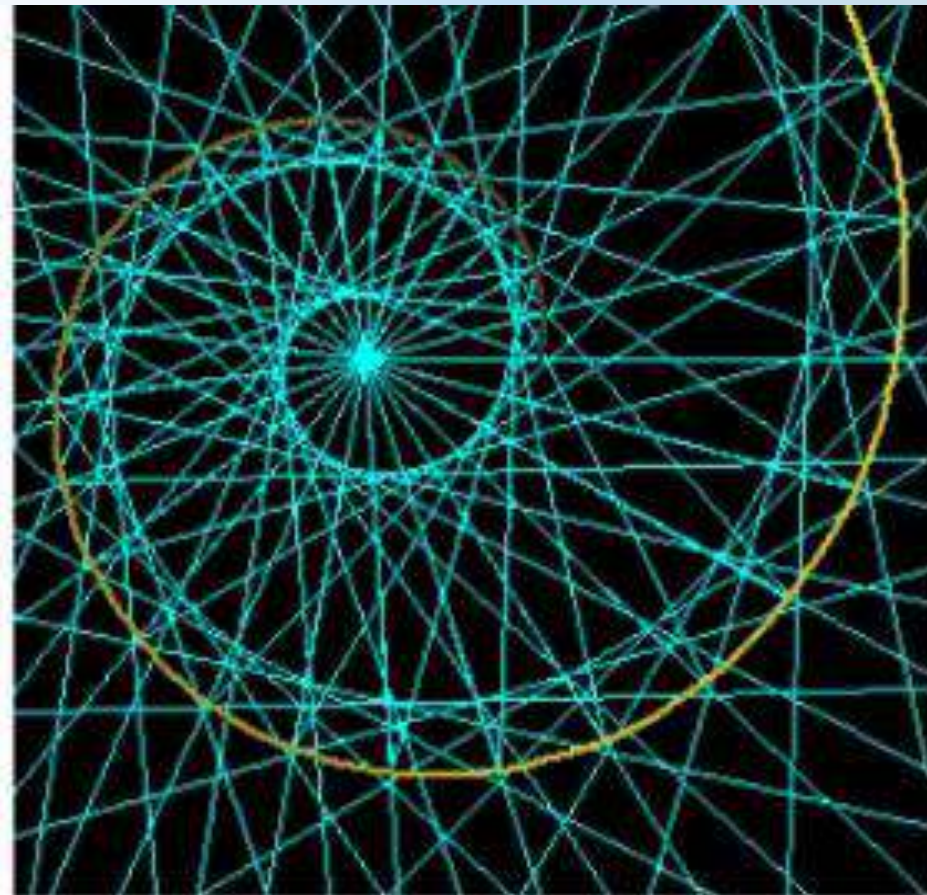
**Líneas curvas** son las que tienen una sucesión de puntos que van cambiando de dirección.





# ¿Qué es la línea?

- **La línea** surge del trazo que deja un punto en movimiento sobre una superficie.



### LA LINEA

La línea es el medio gráfico fundamental para representar las formas que nos rodean y las ideas, creando un lenguaje que no necesita palabras.

**Es el elemento más simple de representación grafica;** está formada por la unión de varios puntos en sucesión; Representa la forma de expresión más sencilla y pura, pero también, la más dinámica y variada: Define contornos, hace conexiones, separa o establece distancias.

Las líneas pueden ser: horizontales, verticales u oblicuas, que poseen las siguientes características:





**\* I.- IDENTIFICACION DE LA PRESENTACION:**

<b>DEPARTAMENTO</b>	<b>ARTE Y TECNOLOGIA</b>
<b>ASIGNATURA</b>	<b>EDUCACION TECNOLÓGICA/ARTES VISUALES</b>
<b>PROFESOR</b>	<b>SUSANA MENA PONCE</b>
<b>NIVEL</b>	<b>3°BÁSICO</b>
<b>SEMESTRE</b>	<b>PRIMERO</b>

**II.- GESTION CURRICULAR:**

<b>OBJETIVO</b>	<b>Pprofundizar en la comprensión del lenguaje visual.</b>
<b>CONTENIDO (1)</b>	<ul style="list-style-type: none"><li><b>Lenguaje Visual.</b></li></ul>
<b>NÚMERO DE CLASE</b>	<ul style="list-style-type: none"><li><b>0003- 2020</b></li></ul>
<b>ACTIVIDAD PRACTICA</b>	<ul style="list-style-type: none"><li><b>Práctica.</b></li></ul>
<b>MATERIAL</b>	<ul style="list-style-type: none"><li><b>Cuaderno croquis, lápiz mina - goma.</b></li></ul>



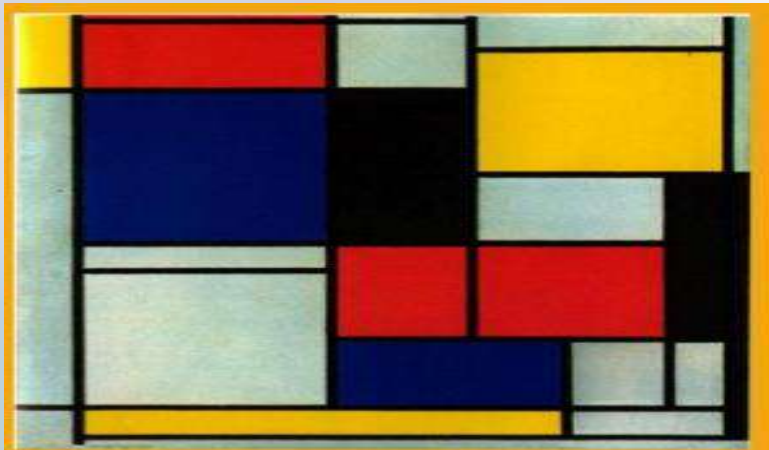
Las líneas horizontales: producen una sensación visual de estabilidad, equilibrio y calma



Las líneas verticales: se verá dinámica y ascendente, produce un efecto de equilibrio y elevación



Las líneas oblicuas: producen sensaciones de desequilibrio y de inestabilidad, pero son más vivas, expresan más movimiento.



La línea vertical da sensación de fuerza, solidez, equilibrio, elegancia y espiritualidad. Mientras que la línea horizontal produce en el espectador sensación de calma, reposo, tranquilidad, estabilidad.

# La línea como elemento expresivo

La expresividad de una línea depende del recorrido que tenga su trazado, de su color, de su intensidad o potencia, de su grosor, de su modulación y de su uniformidad.

- Mediante una línea modulada y subjetiva que combine trazados de diferente dirección, intensidad, grosor, color, etc. se pueden representar todo tipo de formas, abstractas o figurativas, con infinitas posibilidades expresivas.



# RESUMEN



**Noche estrellada.** Vincent van Gogh, 1889.  
Óleo sobre lienzo . 73,7 cm x 92,1 cm

Del mismo modo que al escribir utilizamos los signos propios del lenguaje escrito, como las letras, las palabras, los puntos y las comas, en plástica, para realizar una composición, también necesitamos utilizar los signos propios de este lenguaje, es decir, el punto, las líneas, las formas, los colores, las texturas y el espacio bidimensional o tridimensional.

No puedes ver una obra y ver la línea como primer elemento y el color como el segundo. La obra funciona como un todo, aun así se puede estudiar cada elemento por separado para poder entender como se unen y como trabajan juntos.



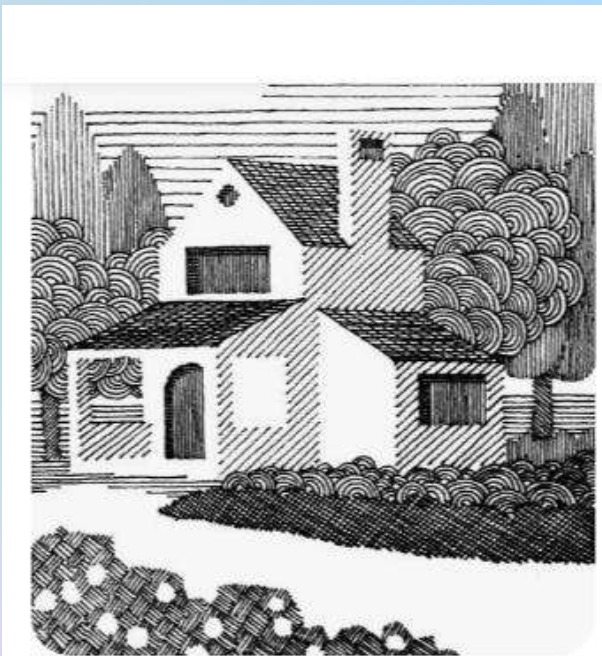
**\* I.- IDENTIFICACION DE LA PRESENTACION:**

<b>DEPARTAMENTO</b>	<b>ARTE Y TECNOLOGIA</b>
<b>ASIGNATURA</b>	<b>EDUCACION TECNOLÒGICA/ARTES VISUALES</b>
<b>PROFESOR</b>	<b>SUSANA MENA PONCE</b>
<b>NIVEL</b>	<b>3°BÁSICO</b>
<b>SEMESTRE</b>	<b>PRIMERO</b>

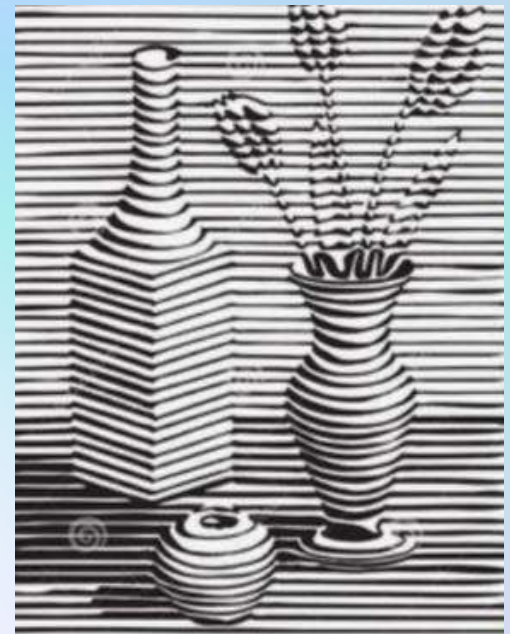
**II.- GESTIÓN CURRICULAR:**

<b>OBJETIVO</b>	Activar conocimientos de elementos del lenguaje visual mediante definiciones y ejercicios creativos.
<b>CONTENIDO (1)</b>	<ul style="list-style-type: none"><li>• <b>Lenguaje Visual.</b></li></ul>
<b>NÚMERO DE CLASE</b>	<ul style="list-style-type: none"><li>• <b>004 - 2020</b></li></ul>
<b>ACTIVIDAD PRACTICA</b>	<ul style="list-style-type: none"><li>• <b>Práctica.</b></li></ul>
<b>MATERIAL</b>	<ul style="list-style-type: none"><li>• <b>Cuaderno croquis, lápiz mina - goma.</b></li></ul>





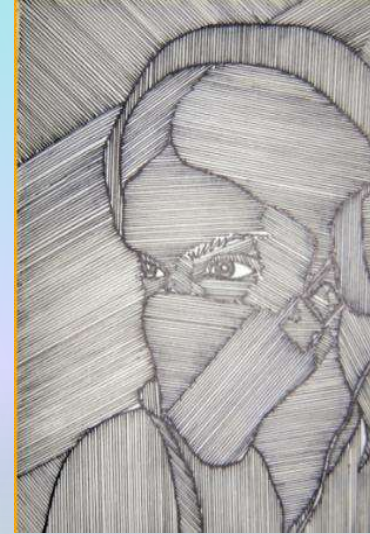
TEMA1: Elementos Visuales





## Ahora te toca a ti... Actividad:

- Utilizando tu cuaderno croquis o croquera, escoge un objeto de tu casa y luego dibújalo. Rellénalo con líneas rectas, horizontales, diagonal y verticales.
- Sólo se pueden utilizar líneas para crear su obra, lápiz mina y regla.
- Tamaño mínimo: hoja tamaño croquis, con un margen de 2cm.
- El dibujo debe ser en forma vertical y ocupando la altura de la hoja.
- Guíate por el ejemplo.



- Una vez finalizada la actividad, tomar una foto al trabajo y luego enviarla al correo de la profesora.
- Fecha de entrega lunes 15 de junio . Los estudiantes que tengan listo su trabajo antes de la fecha indicada, pueden hacerlo llegar al correo.